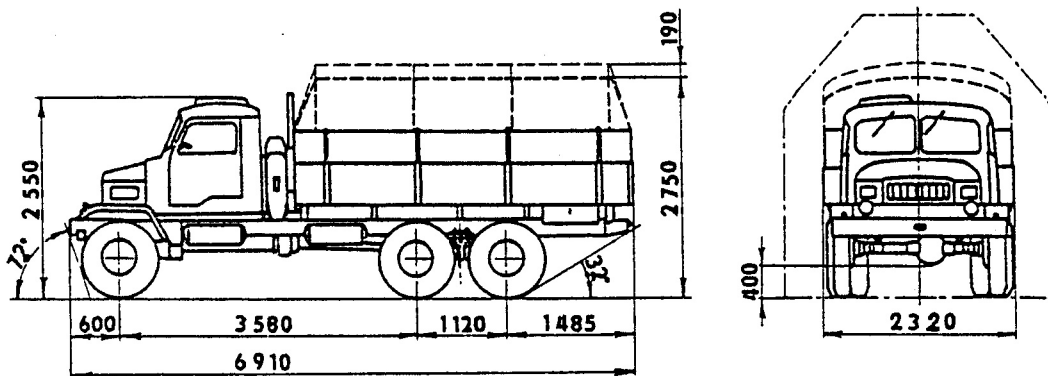


P - V3S

a) P-V3S valník

Automobil P-V3S je třínápravový střední nákladní terénní automobil 6 x 4 x 2 s polokapotovou valníkovou karosérií. Je určen pro přepravu materiálu nebo osob po komunikacích i v těžkém terénu. Automobil má dobré jízdní vlastnosti a dostatečnou tažnou sílu.



Praga V3S



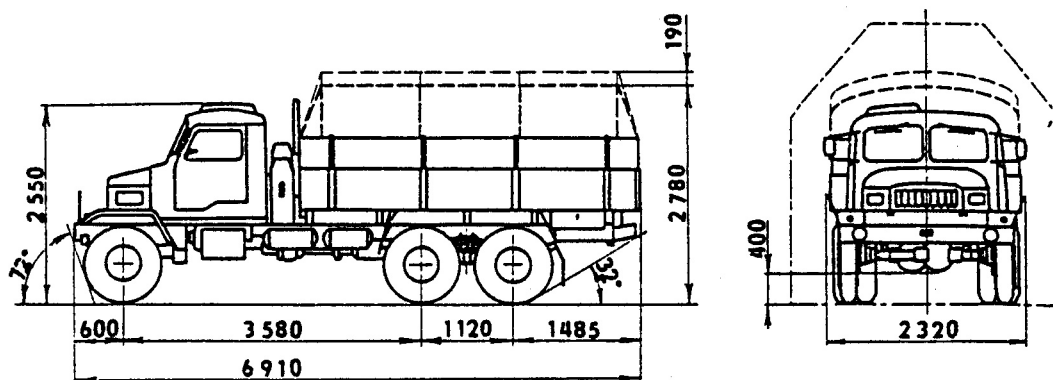
P-V3S valník



b) P- V3S M2 valník

Automobil P-V3S M2 je třínápravový střední nákladní terénní automobil 6 x 4 x 2 s polokapotovou valníkovou karosérií. Je určen pro přepravu materiálu nebo osob po komunikacích i v těžkém terénu.

Automobil P-V3S M2 je odvozen od základního typu P-V3S, má zlepšené jízdní vlastnosti a parametry vozidla.



PRAGA V3S M2

c) P - V3S valník HR

Automobily P-V3S (P - V3S M2) lze vybavit hydraulickou rukou HR 1001 (1002) pro nakládání a vykládání nákladů. Přitom takticko - technická data vozidel jsou v podstatě beze změn.

Hydraulická ruka HR 1001 (1002) umožňuje mechanizované provádění ložných prací s různými obaly, především manipulaci paletovaného materiálu. Sestává ze stojanu s odstavcem, výložníku, hydraulického a ovládacího zařízení.



Automobil P-V3S HR

Technická data hydraulické ruky HR 1001

Výška v pracovní poloze			2.700 mm
Maximální výška háku			6.000 mm
Hmotnost			600 kg
Nosnost při vyložení	3.500 mm	2.250 mm	1.750 mm
	500 kg	750 kg	1.000 kg
Úhel otočení výložníku			180°
Maximální délka odvíjecího lana			25 m
Maximální tah lana navijáku			750 kg

Provozní výkon nakládání a vykládání:

• jedna paleta	- závěsnými vidlemi	3 min.
	- poloautomatickým závěsem	1,5 min.
• jedno vozidlo	- závěsnými vidlemi	20 min.
	- poloautomatickým závěsem	12 min.

Životnost HR	10 roků.
--------------	----------

Takticko - technická data automobilů P-V3S

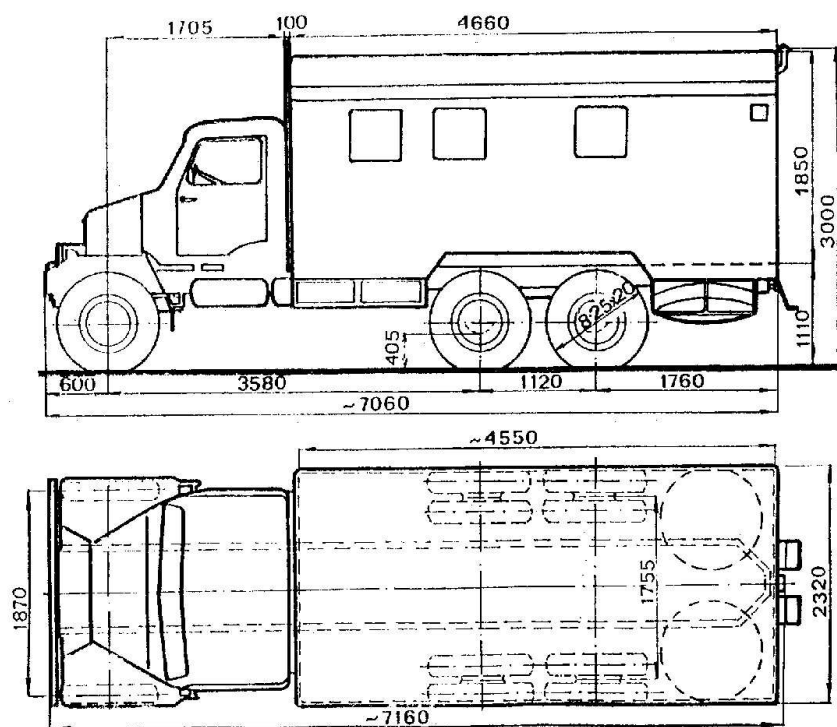
	P-V3S	P-V3S M2
Délka	6.910 mm	6.910 mm
Šířka	2.320 mm	2.320 mm
Výška přes plachtu	2.750/2.940 mm	2.780/2.970 mm
Světlá výška	400 mm	400 mm
Pohotovostní hmotnost	5.550 kg	5.850 kg
Užitečná hmotnost		
• na silnici	5.510 kg	5.500 kg
• v terénu	3.510 kg	3.500 kg
Celková hmotnost		
• na silnici	11.060 kg	11.350 kg
• v terénu	9.060 kg	9.350 kg
Hmotnost přívěsu		
• na silnici	5.500 kg	6.000 kg
• v terénu	3.100 kg	4.500 kg
Maximální rychlost	60 km/hod	75 km/hod
Maximální stoupavost	75 %	75 %

Hloubka brodu	0,8 m	1,1 m
Spotřeba paliva	32 l	34 l
Motor - typ	T 912	T 912-5
Druh	vznětový s přímým vstřikem paliva	
Palivo	NM - 35	NM - 35
Počet a uspořádání válců	6 v řadě	6 v řadě
Vrtání/zdvih	110/130	115/130
Objem motoru	7.412 cm ³	8.100 cm ³
Max. výkon při 2.100 ot.min ⁻¹	70 kW	88 kW
Chlazení	vzduchem	vzduchem
Převodovka	mechanická, čtyřstupňová	
Řazení	mechanické, přesuvnými objímkami	
Brzdy		
• Provozní	vzduchotlaková, jednookruhová, bubnová	
• Parkovací	převodová, pásová	
Pneumatiky	8,25 20 HD 10 PR	
Palivová nádrž	120 l NM - 30	

P-V3S skříňový automobil

Terénní automobil P-V3S skříňový je určen především pro zástavbu dílenského zařízení, radiostanic a štábních pracovišť.





P-V3S skříňový

Takticko - technická data

Délka	7.150 mm
Šířka	2.320 mm
Výška	3.020 mm
Vnitřní rozměry skříně	4.055 x 2.190 x 1.850
Pohotovostní hmotnost	6.268 kg
Nosnost	3.500 kg
Hmotnost přívěsu	
• na silnici	5.500 kg
• v terénu	3.100 kg
Maximální rychlost	60 km/hod.
Maximální stoupavost	70 %
Hloubka brodu	0,8 m
Spotřeba paliva na 100 km	32 l
Motor - typ	T 912

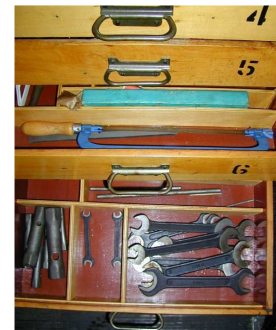
Druh	vznětový s přímým vstřikem paliva
Palivo	NM - 35
Počet a uspořádání válců	6 v řadě
Vrtání/zdvih	110/130
Objem motoru	7.412 cm ³
Maximální výkon při 2.100 ot.min ⁻¹	70 kW
Chlazení	vzduchem
Převodovka	mechanická, čtyřstupňová
Řazení	mechanické, přesuvnými objímkami
Brzdy	
• Provozní	vzduchotlaková, jednookruhová, bubnová
• Parkovací	převodová, pásová
Pneumatiky	8,25 - 20 HD 10 PR
Palivová nádrž	120 l



P-V3S dílny

Možné varianty





P-V3S CR cisterna

Třínápravová terénní automobilní cisterna na 3.000 l pohonných hmot je určena pro plnění pozemní techniky měřenými a filtrovanými pohonnými hmotami a pro jejich přepravu. Obě zadní nápravy jsou trvale poháněny, pohon předních kol lze zapnout v případě potřeby.

Technické údaje

Celková délka	6 800 mm
Celková šířka	2 340 mm
Celková výška	2 520 mm
Hmotnost pohotovostní	6 450 kg
Hmotnost celková	8 900 kg
Max. rychlost	60 km/hod.
Základní spotřeba	32 l / 100 km
Typ motoru	T 912
Druh motoru	vznětový s přímým vstřikem paliva
Objem válců	7 412 cm ³
Chlazení	vzduchem
Počet válců / uspořádání	6 v řadě
Výkon motoru	72 kW při 2100 ot/min
Počet stupňů hlavní převodovky	4 vpřed, 1 vzad
Počet stupňů přídatné převodovky	2
Brzdy provozní	vzduchotlaké, bubnové,
jednookruhové	
Brzdy parkovací	převodové, pásové
Počet náprav hnacích	3
Objem palivové nádrže	120 l (NM-35)

Speciální nastavba

Skutečný objem nádrže	3 450 l
Užitečný objem nádrže	3 000 l
Čerpadlo	odstředivé, samonasávací, dvoustupňové
Typ čerpadla	PD - 50/2
Dopravované množství	12 m ³ / hod.

Vnitřní povrch nádrže, dómu a víka, který přichází do styku s pohonnými hmotami, je chráněn proti korozi vrstvou zinku nebo hliníku, silnou 0,2 mm. Na zadním čele cisterny jsou navařeny držáky pro konzolu výdejního ramene.



P-V3S – S3 třístranný sklápěč



AUTOJEŘÁB AD 080

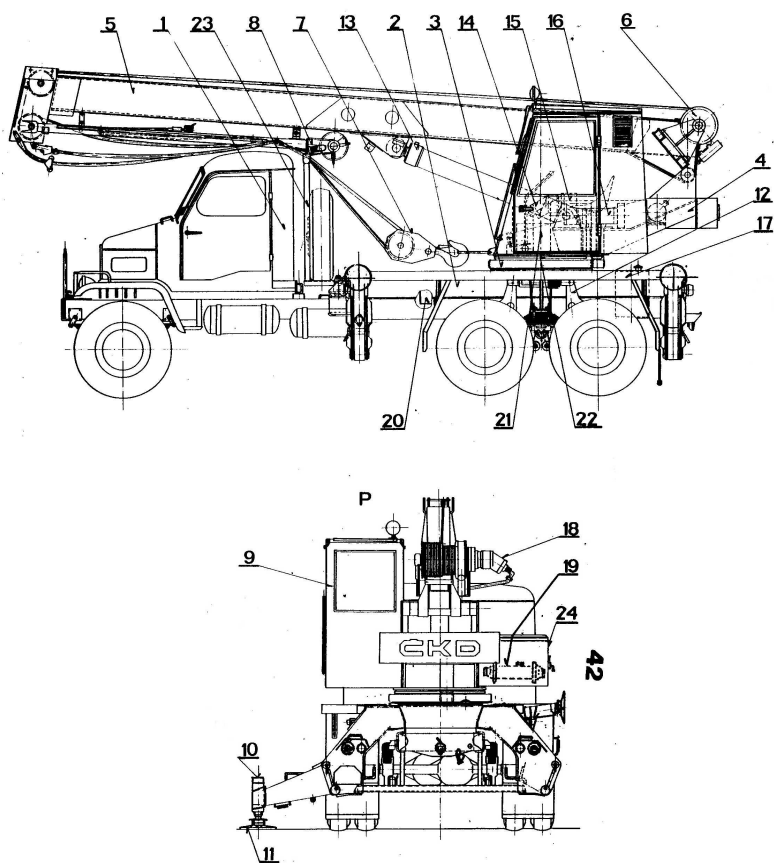
Autojeřáb AD 080 je mobilní jeřábové zařízení montované jako účelová nástavba na upravený automobilní podvozek PRAGA V3S. Patří do kategorie silničních výložníkových jeřábů s plně otočným vrškem a sklopným výložníkem, který umožňuje zdvihání a přemísťování břemen nebo měnitelném vyložení.



PV3 S AD 080 – autojeřáb

Jeřábové zařízení je montováno na třínápravovém podvozku PRAGA V3S s pohonem na všechna kola a s vývodem pro náhon jeřábové nástavby. Na podvozku je umístěn jeřábový rám se čtyřmi hydraulickými opěrami ručně sklápanými. Rám je nosnou částí celého jeřábu a při použití opěr i opěrnou stabilizující částí. Uvnitř rámu je umístěno hydraulické dvoučerpadlo pro pohon jeřábových funkcí. Nad zadní dvojnápravou je na jeřábovém rámu přišroubováno velkorozměrové otočné ložisko, na kterém spočívá otočná část jeřábu s výložníkem. Otáčení je jeřábového vršku je neomezené v obou směrech. Na rám otáčeného vršku je umístěn sklopný dvoudílný teleskopický výložník, náhon otoče se šnekovým převodem, jednomístná kabina s ovládacími pákami a pevné protizávaží. Pod výložníkem je umístěn prodlužovací nástavec – krakovec. Pohon jeřábových funkcí je plně hydraulický. Jeřáb je poháněn naftovým motorem automobilu, který přes převodovou a redukční skříně podvozku pohání zubové dvojstupňové vysokotlaké čerpadlo, které je napojené na hydraulické obvody otočné části jeřábu.

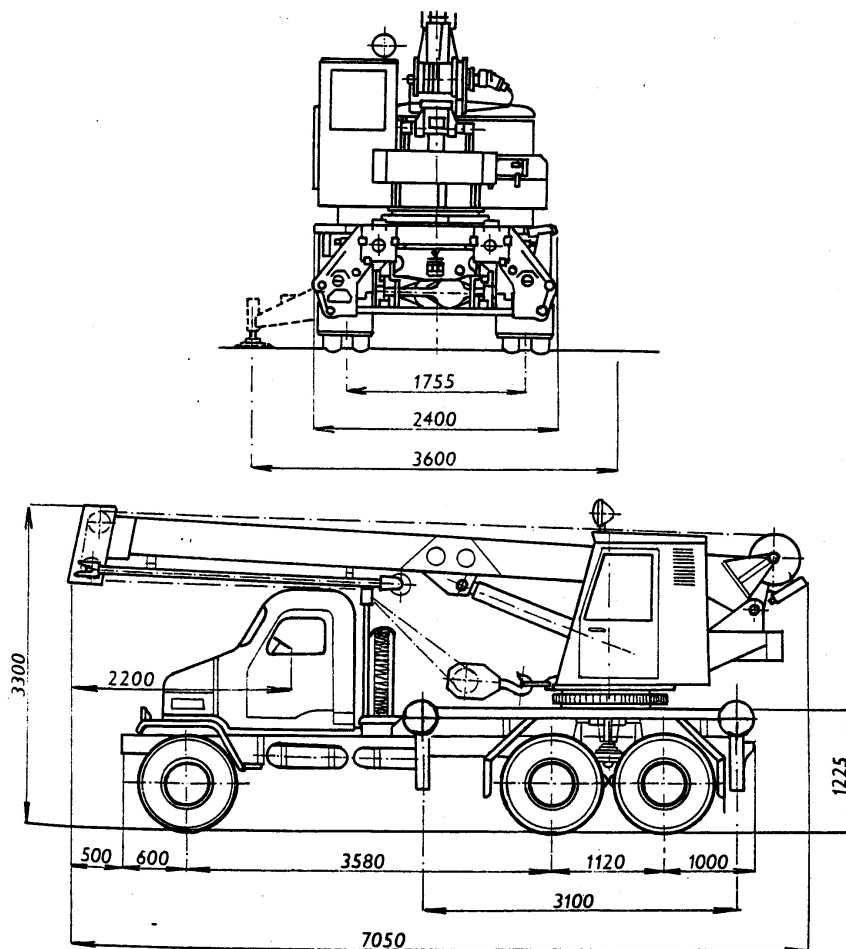
Autojeřáb AD 080 je určen k vykládání a nakládání břemen do maximální hmotnosti 8000 kg a pro běžné práce montážní a stavební. Dieselhydraulické ovládání se všemi plynule regulovatelnými pracovními rychlostmi a s možností dvou současných jeřábových pohybů umožňuje citlivou a přesnou manipulaci s břemeny. Za stanovených podmínek je možno s jeřábem spolehlivě převážet břemena zavěšená na háku.



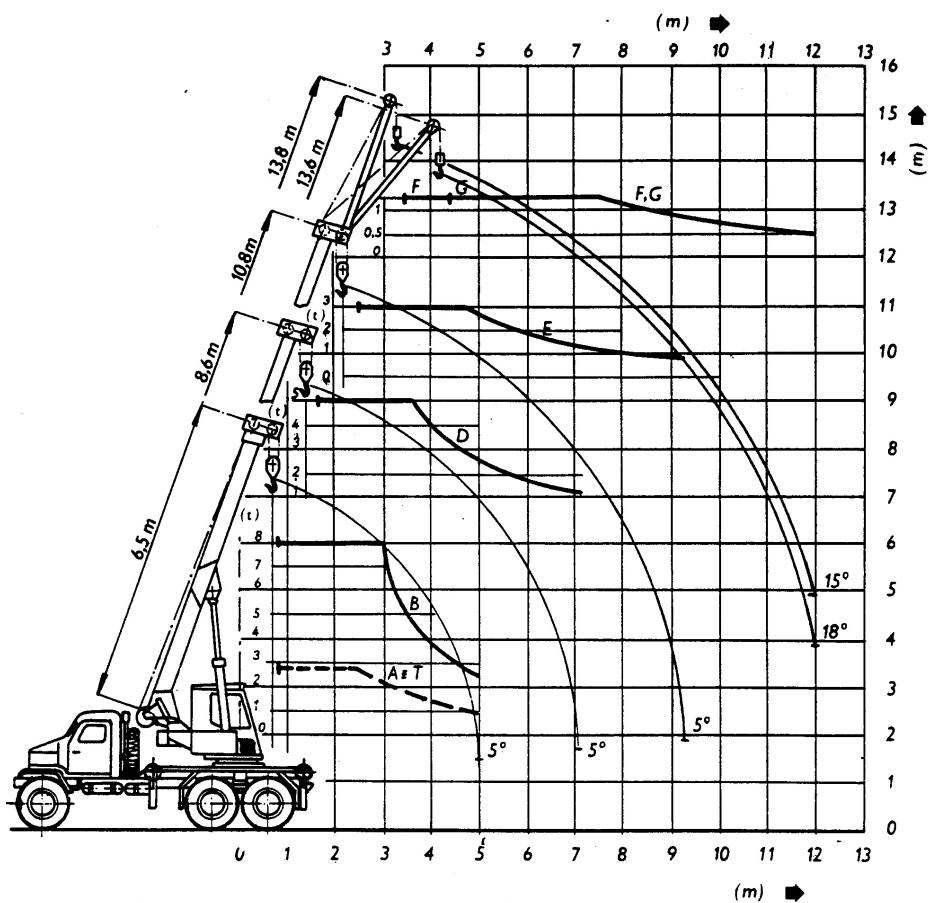
1- podvozek s kabinou řidiče, 2- rám s opěrkami, 3- velkorozměrové ložisko, 4-otočný rám, 5- teleskopický výložník, 6- lanový buben, 7- kladnice s hákem, 8- nástavec výložníku, 9- kabina jeřábníka, 10- hydroválec opěry, 11- opěrný talíř, 12- aretace zadních náprav, 13- válec výložníku, 14- hydromotor otoče, 15-skříň pohonu otoče, 16- šneková redukce, 17- olejová nádrž, 18- hydromotor zdvihu, 19- nádrž topení, 20- hydraulické dvoučerpadlo, 21- otočný převaděč, 22- aretace otočného vršku, 23- podpěra, 24- skříň na nářadí

Hlavní takticko-technická data :

Označení	AD 080
Pohon jeřábových funkcí	dieselhydraulický, přenos energie hydrostatický
Podvozek	automobilní PRAGA PV3S
Hmotnosti jeřábu	
pohotovostní	10 340 kg
celková	10 500 kg
Rozměry v přepravní poloze	
délka	7 050 mm
šířka	2 400 mm
výška	3 300 mm
Rozchod kol	
vpředu	1 870 mm
vzadu	1 755 mm
max. dovolená hmotnost přívěsu	5 000 kg
min. světlá výška nad vozovkou	360 mm



výložník	plnostěnný, teleskopický, dvoudílný	délky 6,5-10,8 m
jmenovitá nosnost		8 000 kg/3,0 m
max. užitečný klopný moment		24 tm
úhel otáčení jeřabového vršku		360° stupňů
max. nosnost		
výložník 6,5m na opěrách		8 000 kg/3,0 m
6,5m bez opěr		2 800 kg/2,4 m
8,6m na opěrách		5 000 kg/3,6 m
10,8m na opěrách		3 000 kg/4,7 m
s nástavcem 13,8m na opěrách		1 250 kg/7,5 m



<p>0° max. 15°</p>				
<p>13,8m</p>	F		<p>360°</p>	
<p>13,6m</p>	G		<p>360°</p>	
<p>10,8m 6,5</p>	E		<p>360°</p>	
<p>8,6m</p>	D		<p>360°</p>	
<p>6,5m</p>	B		<p>360°</p>	
<p>6,5m</p>	A		<p>360°</p>	
<p>6,5m</p>	T			

Vyložení (m)	Nosnost (kg)					
	výložník 6,5 m		výložník 8,6 m	výložník 10,8 m	výložník 13,8 m	výložník 13,6 m
	A - T	B	D	E	F	G
0,8	2800	8000	-	-	-	-
1,7	2800	8000	5000	-	-	-
2,4	2800	8000	5000	3000	-	-
2,8	2330	8000	5000	3000	-	-
3,0	2160	8000	5000	3000	-	-
3,2	2000	6300	5000	3000	-	-
3,4	1860	5370	5000	3000	-	-
3,5	1780	5030	5000	3000	1250	-
3,6	1720	4700	5000	3000	1250	-
3,8	1600	4200	4470	3000	1250	-
4,0	1480	3800	4030	3000	1250	-
4,4	1280	3170	3350	3000	1250	1250
4,7	1130	2800	2940	3000	1250	1250
5,0	1000	2500	2600	2670	1250	1250
5,5			2120	2200	1250	1250
6,0			1800	1850	1250	1250
6,5			1520	1570	1250	1250
7,0			1280	1350	1250	1250
7,2			1200	1270	1250	1250
7,5				1170	1250	1250
8,0				1030	1120	1120
9,0				840	910	910
9,3				800	850	850
10,0					730	730
11,0					610	610
12,0					500	500